

MERCEDES ARELLANO

# ORTOGRAFÍA con VIDA 4

hue llav  
icia azo gen hie  
nv clav bur br  
mp  
nr osa  
bl



ediciones  
**eNePé**

NUEVAS PROPUESTAS

# Índice

## Pista 1

pág. 1

### COMPARTIR . . . ¡ QUÉ SANA COSTUMBRE !

Antes de *p* y *b* se escribe *m*.

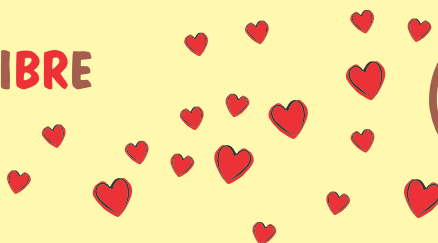


## Pista 2

pág. 7

### UN CORAZÓN SENSIBLE Y LIBRE

Antes de *l* y *r* se escribe *b*.

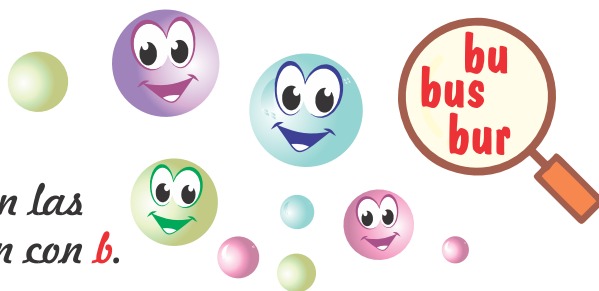


## Pista 3

pág. 13

### BURBUJAS DE ALEGRÍA

Las palabras que comienzan con las sílabas *bu* - *bus* - *bur* se escriben con *b*.



## Pista 4

pág. 19

### ¡ MARAVILLOSO !

### UN PLANETA CON GENTE GENEROSA

Los adjetivos que terminan en *oso* - *osa* se escriben con *s*.



## Pista 5

pág. 25

### LAS VOCES DE LA PAZ

Las palabras que en singular terminan con **z**, al pasar al plural se escriben con **c**.



## Pista 6

pág. 31

### CHISPAZOS DE CREATIVIDAD

La terminación **azo - aza**, que da idea de golpe o aumentativo, se escribe con **z**.



## Pista 7

pág. 37

### ¡BUENAS NOTICIAS!

Las palabras terminadas en **-icia, -icie, -icio**, se escriben con **c**.



## Pista 8

pág. 43

### LAS HUELLAS DEL TRABAJO

Las palabras que comienzan con los diptongos **ue, ie** se escriben con **h**.



## Pista 9

pág. 49

### INVENTOS GRANDIOSOS

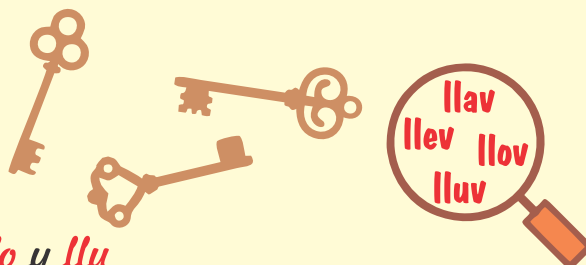
Después de **n** se escribe **v**.



**Pista 10** pág. 55

## LAS LLAVES DEL DIÁLOGO

Después de las sílabas **lla**, **lle**, **llo** y **llu** se escribe **v**.



**Pista 11** pág. 61

## LA CLAVE ESTÁ EN LA UNIÓN

Después de la sílaba **cla** se escribe **v**.



**Pista 12** pág. 67



## ¡RING! ¡RING! HORA DE SONREÍR

Después de las consonantes **l**, **n** y **s** se escribe **r**.



**Pista 13** pág. 73

## DESPERTANDO AL GENIO

Las palabras que llevan el grupo **gen** (formando sílaba o no) se escriben con **g**.





# UN CORAZÓN SENSIBLE Y LIBRE

## Pista 2

Antes de  
*l y r* se escribe *b*.



**S**IENTE POR SOB**RE** TODAS LAS COSAS

**E**NCUENTRA SIEMPRE ALGO BUENO

**N**ECESITA MIMOS Y AB**R**AZOS

**S**ABE QUE LOS REGALOS DEL CORAZÓN SON LOS MÁS VALIOSOS

**I**NSPIRA A OTROS CORAZONES

**B**RINDA COMPRENSIÓN

**L**IBERA ENERGÍA POSITIVA

**E**NTIENDE Y NO JUZGA

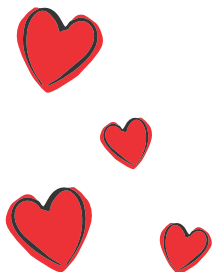
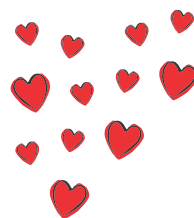
**L**UCE LIVIANO Y CONTENTO

**I**MAGINA QUE TODO ES POSIB**LE**

**B**USCA NUEVAS OPORTUNIDADES TODO EL TIEMPO

**R**ECHAZA EL MALTRATO Y LA VIOLENCIA

**E**LIGE DISFRUTAR LA VIDA





Identifico a qué palabras corresponden los siguientes significados.



que goza de libertad o puede obrar con libertad.



que es capaz de sentir afecto y emociones.

a - Busco en el diccionario la palabra anterior y la siguiente de estas dos.



b - Ubico a cada integrante de esta familia en la oración que corresponda.



Es necesario que todos mostremos nuestra \_\_\_\_\_  
y ayudemos a los que más lo necesitan.

Mariana es muy \_\_\_\_\_ ; sufre cuando alguien  
está triste.

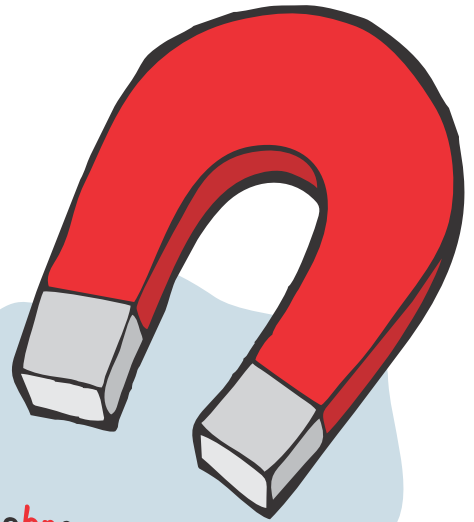
Lo importante es \_\_\_\_\_ a los habitantes de  
nuestros pueblos para que tomen medidas tendientes  
a evitar la contaminación.

c - Coloreo la expresión correcta.

Ser libre significa hacer todo  
aquello que queremos sin que  
nos importen los demás.

Ser libre significa  
elegir respetando a  
los demás.

- 2 Empleo este imán sabiendo que solo atrae cualidades **AGRADABLES**.



amable

noble

responsable

horrible

libre

bruto

sabroso

saludable

favorable

brusco

a - Ubico las seleccionadas en el cuadro.

monosílabas	bisílabas	trisílabas	polisílabas



La sílaba es la mínima unidad en la cual una palabra puede ser dividida.

Teniendo en cuenta la cantidad de sílabas que tiene una palabra se las puede agrupar en:

monosílabas \_\_\_\_\_ una sílaba

bisílabas \_\_\_\_\_ dos sílabas

trisílabas \_\_\_\_\_ tres sílabas

polisílabas \_\_\_\_\_ más de tres sílabas



3 Leo este **breve** cuento.

Érase una bruja que vivía haciendo horribles brujerías.

Durante las sombras de la noche mandaba hechizos al este y al oeste, al norte y al sur empleando una brújula encantada.

Su actividad preferida era preparar brebajes embrujados y hablar lenguajes raros y desconocidos.

En una impensable ocasión olvidó sus tenebrosas palabras



mágicas . . . y repentinamente salieron otras:

**PRUF PRUF ¡ACHUF!**

¡ Qué increíble ! Las sombras desaparecieron ante una luz blanca y brillante. La bruja ya no era bruja. Y en lugar de horribles brebajes había coloridas y perfumadas flores.

Desde aquel día solo usa su cerebro para ayudar a los hombres a tener una vida saludable y feliz.

a - Subrayo las palabras del cuento que tienen **br** / **bl**.

b - Coloreo con amarillo las sílabas tónicas con tilde y con verde las sílabas tónicas sin tilde.



Todas las palabras tienen una sílaba que se destaca por la mayor fuerza con que se pronuncia: se llama sílaba tónica pues en ella recae el acento. ACENTO es la mayor intensidad con que se pronuncia una sílaba.

TILDE es la representación gráfica del acento.

Las palabras que llevan tilde se dice que tienen ACENTO ORTOGRÁFICO y las que no la tienen ACENTO PROSÓDICO.



4 Presto atención a estos sonidos.



Sería importante hablar menos y hacer más obras que pongan de manifiesto nuestro espíritu sensible.



Mi corazón explota de alegría cada vez que la sensibilidad de la gente ayuda a resolver problemas.

BLA Y BLUM son onomatopeyas.

La ONOMATOPEYA es la imitación del sonido de una cosa por medio de la palabra. La historieta la emplea frecuentemente.



a - Observo otras onomatopeyas y las uso con su significado.

¡Buaah!  
¡Buaah!

Chuic Chuic

PLAP PLAP PLAP

aplausos

dar besos

llanto desconsolado

b - Observo las viñetas y coloco las onomatopeyas correspondientes.





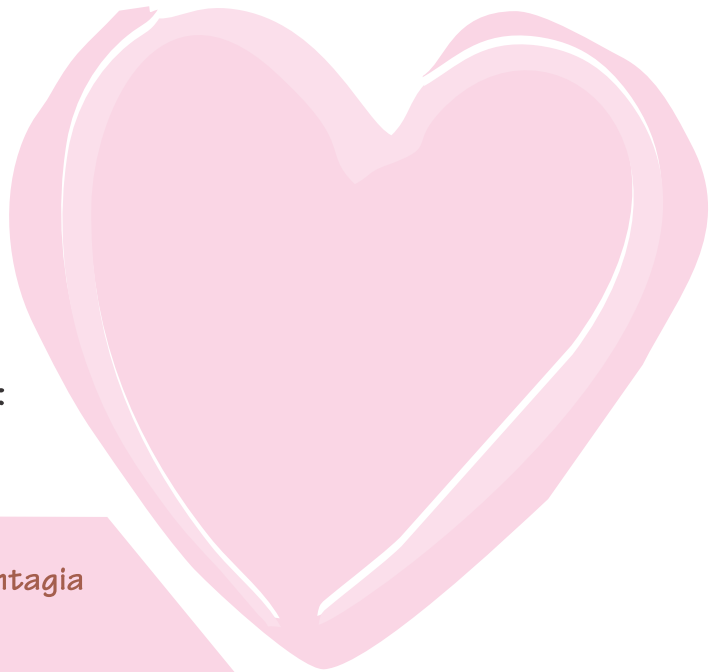
- 5 Elijo y pongo en mi corazón  
PALABRAS AGRADABLES.  
Hay muuuchas, pero no son las  
que se emplean más.

a - Completo empleando estas palabras :

**saludable - vibra**

Ahora \_\_\_\_\_ diferente y contagia

una energía \_\_\_\_\_ .



- 6 Pienso y respondo.



¿ Qué escucha mi corazón que lo sensibiliza ?

\_\_\_\_\_

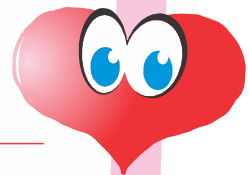
¿ Qué ve que hace aflorar la sensibilidad ?

\_\_\_\_\_



¿ Qué dice mi corazón sensible ?

\_\_\_\_\_



a - Reordeno las sílabas y completo :



**PLAP  
PLAP  
PLAP**

Para quienes actúan \_\_\_\_\_ .

# LAS VOCES DE LA PAZ

## Pista 5

Z - C

*Las palabras que en singular terminan con **z**, al pasar al plural se escriben con **c**.*

Las VOCES de la PAZ se expresan con simpleza y compromiso. Susurran, inspiran, contagian. Jamás apelan ni al fanatismo ni a la agresividad.

Cuando en la mente y en los corazones hay PAZ, entonces la PAZ crece y florece.



La PAZ no es un símbolo, es una experiencia de VIDA. Elegirla es una decisión y depende de cada uno.

1 Leo los siguientes mensajes.



a - Dialogo con mis compañeros acerca del contenido de estos mensajes. Nuestro docente nos guía.

b - Observo las letras destacadas con verde y señalo la afirmación correcta.

Son letras de mensajes importantes.

Son letras mayúsculas que inician un escrito o una oración.



Se escribe con **letra inicial mayúscula** al principio de un escrito y después de un punto.

2

Completo  
el cuadro.

uno	más de uno
voz	
	narices
	luces
vez	
cruz	

a - Transcribo las monosílabas ordenadas alfabéticamente.

b - Coloreo lo correcto.

Las cinco palabras plurales son

agudas

graves

con tilde

sin tilde



Las palabras **graves**  
llevan **tilde** cuando  
**terminan en consonante**  
**que no sea ni *n* ni *s***.

Ejemplo :  
árbol - álbum

3

Trabajo con la palabra del cartel.

maíz



¿ Hay vocales unidas ?

¿ Forman diptongo ?

¿ Rompe el diptongo la tilde ?

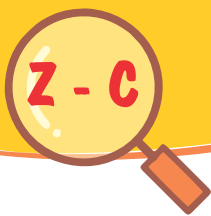
¿ Quedan en sílabas distintas las vocales ?



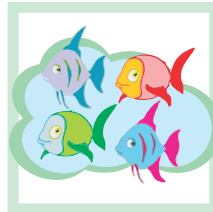
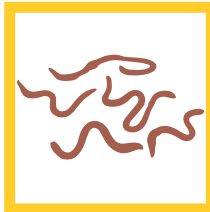
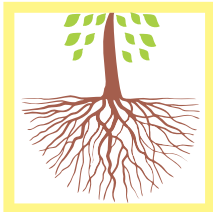
Cuando hay . . .  
vocal abierta + vocal cerrada acentuada o  
vocal cerrada acentuada + vocal abierta se coloca tilde  
en la vocal cerrada. Esto marca la ausencia de diptongo.

maíz  
vocal abierta → tilde → vocal cerrada acentuada

dia → tilde → vocal cerrada acentuada → vocal abierta



4 Completo las oraciones teniendo en cuenta las imágenes.



El \_\_\_\_\_ es el ave de mayor tamaño.

Los coloridos \_\_\_\_\_ viven en las aguas cálidas.

La planta recibe el alimento desde la \_\_\_\_\_.

Las \_\_\_\_\_ cumplen la tarea de airear la tierra.

¡ Cómo brillan las \_\_\_\_\_ en la oscura noche !

a - Transcribo la que muestra que no hay diptongo.

b - Separo en sílabas la aguda trisílaba y detallo por qué no lleva tilde.



5 Identifico de qué vocablo deriva.

audaz	audacia
tenaz	
capaz	
feliz	
eficaz	
veraz	



6 Doy el veredicto.

La expresión correcta es ...

¿ LA JUEZ ? O ¿ LA JUEZA ?



a - Compruebo si la opción es correcta buscando en esta sopa de letras.

→	C	K	R	O	B	C	J	Z	S	X
→	H	I	A	M	B	A	S	B	W	T
→	P	S	O	N	B	Y	T	R	X	F
→	C	O	R	R	E	C	T	A	S	D
→	M	Z	Y	O	B	G	J	Q	H	I

b - Colocando las **c** o **z** faltantes identifico algunas de las tareas de un juez.

Debe ...

hacer investigaciones auda \_\_ es,

seguir cada caso con tena \_\_ idad,

tomar decisiones efica \_\_ es.

Al actuar con Justicia y siendo vera \_\_  
en todo momento está contribuyendo al  
desarrollo de la PA \_\_ .







7 Me uno a las VOCES y ACCIONES de la PAZ.



La PAZ es una y aunque exista solo en singular es **GRANDIOSA** y **PODEROSA**.

8 Leo y analizo.

### "Hacer las paces"

Significa **reconciliarse** dos o más personas.



Hago las paces con \_\_\_\_\_



# LAS LLAVES DEL DIÁLOGO

## Pista 10

Después de las sílabas *lla*, *lle*, *llo* y *llu* se escribe *v*.

llav  
llev llov  
lluv



Estas tres *llaves* abren un diálogo que acerca, que enriquece, que une. Y es el momento justo para incorporar los ingredientes que dan color y brillo.

palabras  
agradables



cordialidad



sonrisas



sinceridad



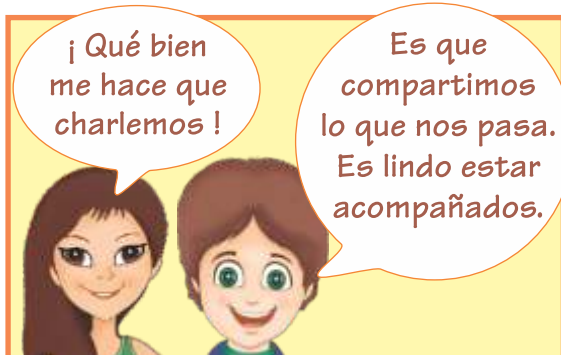
afectividad

Ahora sí dialogar es posible y necesario.

Dialogar para compartir lo que nos pasa, para intercambiar ideas u opiniones. Cuando hay diálogo la convivencia se disfruta y los fantasmas de la discusión y del querer tener la razón se alejan.



1 Observo los siguientes diálogos.



Los diálogos aparecen contenidos en **globos**. Es un modo propio de la historieta. Hay distintos globos, según lo que se exprese.

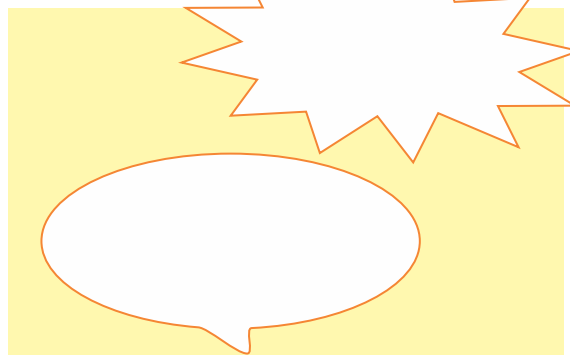
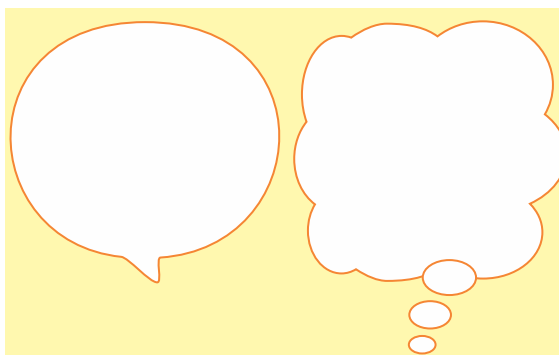
conversación

pensamiento

grito

susurro

a - Imagino un diálogo con mamá y completo los cuadros.



2 Pinto con igual color la palabra y su significado.

Llavín

Dícese del tiempo en que son frecuentes las **lluvias**.

Llevadero

**Lluvia** menuda que cae blandamente.

Lluvioso

Fácil de tolerar.

Llovizna

**Llave** pequeña con que se abre el picaporte.

3 Observo cada imagen y escribo oraciones.



4 Identifico la forma correcta y tacho la incorrecta.

Me se cayó el **llavero**.

Se me cayó el **llavero**.

Está **lloviendo**, pero voy a lo de mi tía.

Está **lloviendo**, pero voy de mi tía.

¡ Agarrélón, él tiene el **llavín** !

¡ Agárrenlo, él tiene el **llavín** !

No me **lleven** ahí, pues no quepo.

No me **lleven** ahí, pues no cabo.

**Llovieron** tres días seguidos.

**Llovió** tres días seguidos.



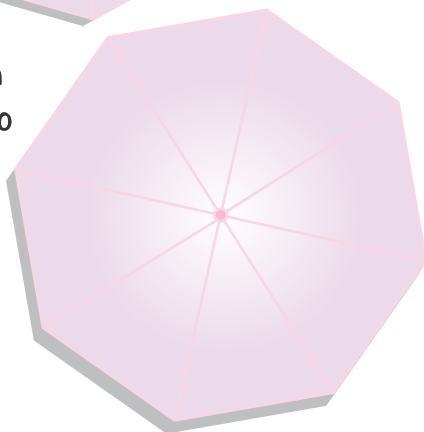
- 5 Leo el siguiente refrán.

**Siempre  
que llovió  
paró.**



Los **refranes** son dichos populares que se transmiten de una generación a otra.

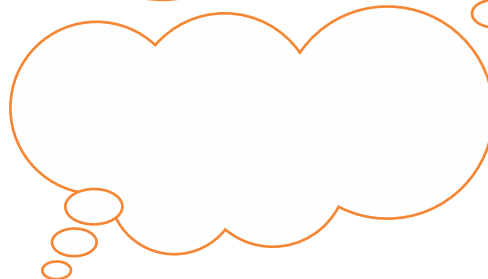
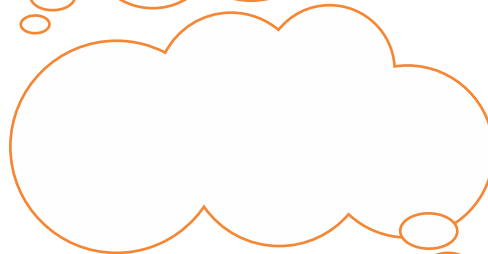
- a - Pido ayuda a alguien de la familia y escribo otros dos refranes sobre la **lluvia**.



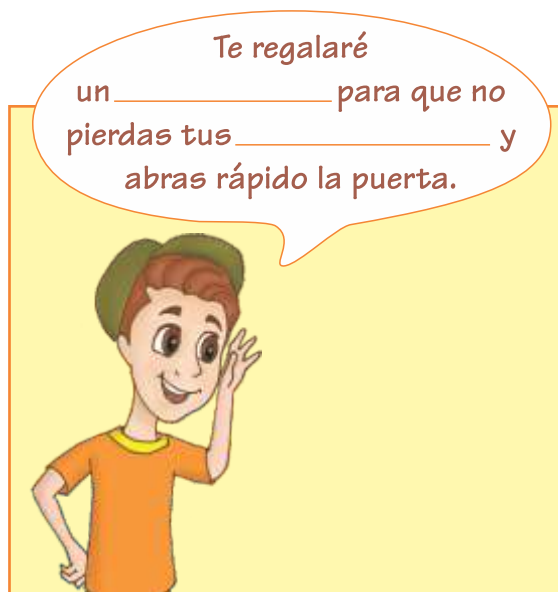
- 6 Observo la imagen en la que se observan situaciones graciosas que ocurren los días de **lluvia**. Escribo un pequeño relato en mi carpeta.



- 7 Completo los globos de pensamiento de la derecha, escribiendo lo que muestran los globos de la izquierda.



- 8 Completo los globos de comunicación teniendo en cuenta que todas las palabras comienzan con **llav**, **llev**, **llov** o **lluv**.





- 9 Coloreo cada sílaba con distinto color.

# DIÁLOGO

a - Completo : Tiene \_\_\_\_\_ sílabas.

Está acentuada en la \_\_\_\_\_ sílaba.

Entonces no es ni \_\_\_\_\_ ni \_\_\_\_\_ .

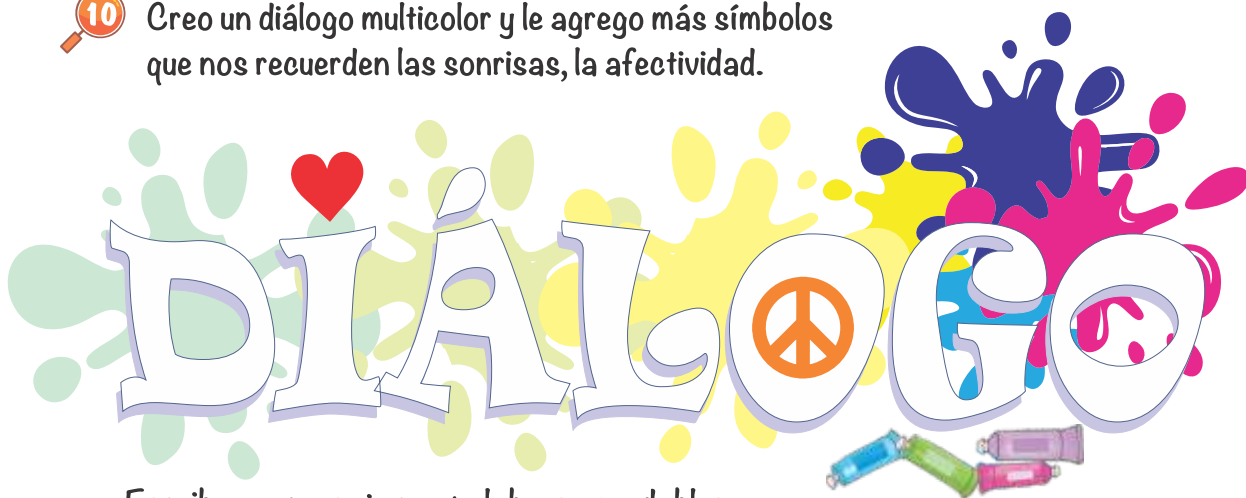
b - Observo otras palabras del mismo grupo. Subrayo la sílaba acentuada.

sílaba - héroe - método - árboles - teléfono - cálida



Las palabras que están acentuadas en la antepenúltima sílaba están en el grupo de las **esdrújulas**. Siempre **llevan** tilde.

- 10 Creo un diálogo multicolor y le agrego más símbolos que nos recuerden las sonrisas, la afectividad.



a - Escribo un mensaje con palabras agradables.





ediciones  
**eNePé**  
NUEVAS PROPUESTAS

ISBN 978-987-3635-05-2

